

贵州进口商品

生成日期: 2025-10-29

国际干散货市场2001年10月份BDI指数下跌到845点，为全年的比较低点。2002年指数稍微有些上扬，但涨幅不大，年底收于1731点。2003年下半年，出现大幅度上涨，10月份飙升到4470点，年底收于4467点。2004年保持良好的增长势头，全年比较高点达到6101点，年底收于4438点。2005年3月份为全年比较高点4956点，年底收于2321点。从2002年开始，干散货整体运量呈现加速上升势头。由于全球经济发展对于大宗基础原材料需求很大，像铁矿石、煤炭等运量增长很快，而其中中国作为全球经济发展**快的国家之一，起了非常大的作用。近10年我国大宗干散货海运量年均增长率为17%，**高于国际市场水平，而世界干散货航运市场70%的增量来自于中国。以铁矿石为例，2003年我国进口量达到1.48亿吨，占全球海运量的28.5%。2004年全球铁矿石海运量为6亿吨，我国进口了2.08亿吨，占34.6%。2005年受国家调控影响，增长速度有所下降，但仍有新增需求6000万吨，全年进口量达到2.48亿吨，增长率为20%左右。可以预计，在中国这个巨大引擎的带动下，国际干散货航运市场2006年仍将保持持续增长，年平均增长率将达到6%。上海瑞进国际物流有限公司是一家专业提供进口的公司，期待您的光临！贵州进口商品

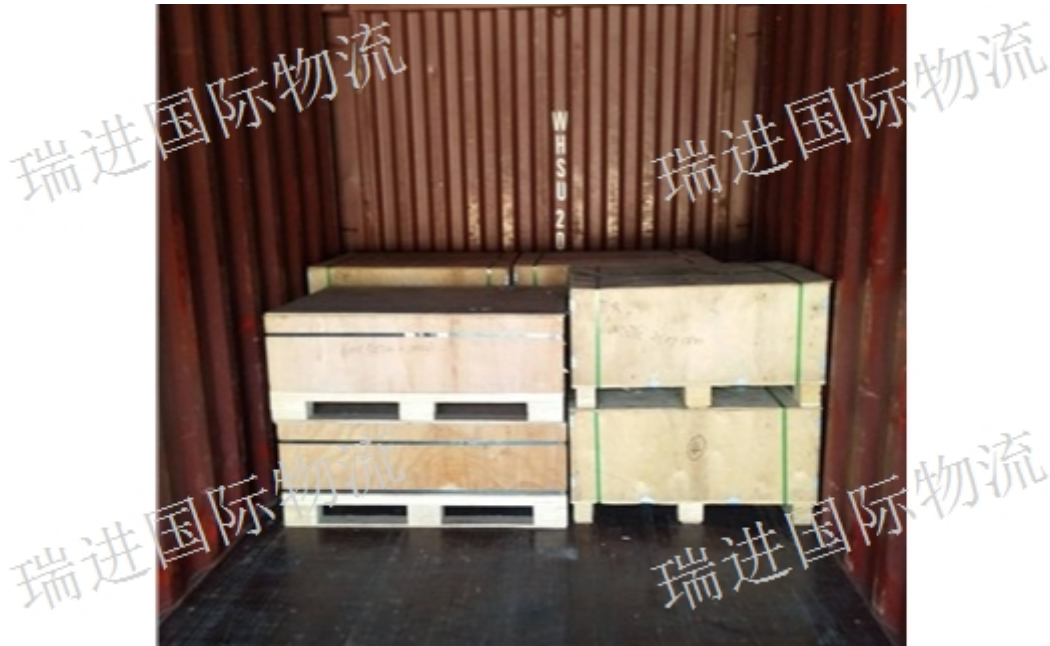


国际海运的托运方式：门到门服务是指从您家收货运至您目的国家中楼下；门到门增值服务是在门到门服务基础之上为您将物品送至家中摆放就位、拆除物品外包装、清理走碎片、组装简单家具。可以提供搬运上楼服务，尽可能的减轻收货人的体力负担。注意事项：国际移民搬家的行李中大部分是价值较高的物品，如何避免在物流运输途中保证行李物品的安全不损坏，简化托运流程，减低托运费用，成为完美的移民搬家的标准，所以选瑞进国际搬家是你比较好的选择。贵州进口商品进口，就选上海瑞进国际物流有限公司，用户的信赖之选，欢迎新老客户来电！



海运进出口集装箱出场要求出场集装箱设备交接的主要内容：提箱(用箱人和运箱人)；发往地点；用途(出口载货、修理、进口重箱等)；集装箱号、封号(铅封号、关封号)；集装箱尺寸、类型；集装箱人；提离日期；提箱运载工具牌号；集装箱出场检查记录(完好或损坏)。进场集装箱设备交接单的主要内容：送箱人；送箱日期；海运进出口集装箱出场要求出场集装箱设备交接的主要内容：提箱(用箱人和运箱人)；发往地点；用途(出口载货、修理、进口重箱等)；集装箱号、封号(铅封号、关封号)；集装箱尺寸、类型；集装箱人；提离日期；提箱运载工具牌号；集装箱出场检查记录(完好或损坏)。进场集装箱设备交接单的主要内容：送箱人；送箱日期；

海运进出口设备单进口重箱提箱出场的交接进口重箱提离港区、堆场、中转站时，货方(或其代理人)、内陆(水路、公路、铁路)承运人应持海关放行的《进口提货单》到集装箱代理人指定的现场办理处办理集装箱发放手续。集装箱代理人依据《进口提货单》、集装箱交付条款和集装箱运输经营人有关集装箱及其设备使用和租用的规定，向货方(或其代理人)、内陆承运人签发《出场集装箱设备交接单》和《进场集装箱设备交接单》。货方、内陆承运人凭《出场集装箱设备交接单》到指定地点提取重箱，并办理出场集装箱设备交接；凭《进场集装箱设备交接单》将拆空后的集装箱及时交到集装箱代理人指定的地点，并办理进场集装箱设备交接。出口重箱交箱(收箱)、进场的交接出口货箱进入港区，货方、内陆承运人凭《集装箱出口装箱单》或《场站收据》、《进场集装箱设备交接单》到指定的港区交付重箱，并办理进场集装箱设备交接。指定的港区依据《出口集装箱预配清单》、《进场集装箱设备交接单》、《场站收据》收取重箱，并办理进场集装箱设备交接。上海瑞进国际物流有限公司为您提供进口，期待为您服务！



现在国际海运由于这些卓有成效对话的结果，我将推迟对3月1日上调中国输美商品关税的计划。如果双方能够取得更多进展，我和***计划在海湖庄园举办峰会，签订协议。”

据了解，此次不提高加征关税税率的，国际海运为美国自2018年9月24日起对华加征10%关税的2000亿美元商品。此前，特朗普曾经威胁说，如若3月2日后期限前不能达成协议，将对上述2000亿美元商品征收的关税从10%提升到25%。

除了上述2000亿美元商品外，2018年7月6日和8月23日，美国已分别对340亿美元和160亿美元中国输美产品加征25%的关税。

以上是上海瑞进国际物流有限公司给您带来关于国际海运中对于美宣布不提高2000亿美元中国输美商品加征关税税率相关内容.如有国际海运，国际空运，需求欢迎致电我司。进口，就选上海瑞进国际物流有限公司，有想法的可以来电咨询！贵州进口商品

进口，就选上海瑞进国际物流有限公司，用户的信赖之选，欢迎您的来电！贵州进口商品

我国较早的理论研究之一是第三方物流：模式与运作。较常见的L服务包括设计物流系统□EDI能力、报表管理、货物集运、选择承运人、货代人、海关代理、信息管理、仓储、咨询、运费支付、运费谈判等。由于服务业的方式一般是与企业签订一定期限的物流服务合同，所以有人称第三方物流为“合同契约物流”

第三方物流内部的构成一般可分为两类：资产基础供应商和非资产基础供应商。对于资产基础供应商而言，他们有自己的运输工具和仓库，他们通常实实在在地进行物流操作。而非资产基础供应商则是管理公司，不拥有或租赁资产，他们提供人力资源和先进的物流管理系统，专业管理顾客的物流功能。贵州进口商品

上海瑞进国际物流有限公司拥有道路货物运输（普通货运，除危险化学品），国内货物运输代理，海上国际货物运输代理，陆路国际货物运输代理，航空国际货物运输代理，从事货物进出口及技术进出口业务，仓储服务（除危险化学品），装卸服务，五金交电，电子产品，汽摩配件，建筑装潢材料，日用百货销售。【依法须经批准的项目，经相关部门批准后方可开展经营活动】等多项业务，主营业务涵盖国际海运，国际空运，整箱出口，拼箱海运出口。一批专业的技术团队，是实现企业战略目标的基础，是企业持续发展的动力。公司以诚信为本，业务领域涵盖国际海运，国际空运，整箱出口，拼箱海运出口，我们本着对客户负责，对员工负责，更是对公司发展负责的态度，争取做到让每位客户满意。一直以来公司坚持以客户为中心、国际海运，国际空运，整箱出口，拼箱海运出口市场为导向，重信誉，保质量，想客户之所想，急用户之所急，全力以赴满足客户的一切需要。